

「天氣家族」漫畫廊



003 融記冰室



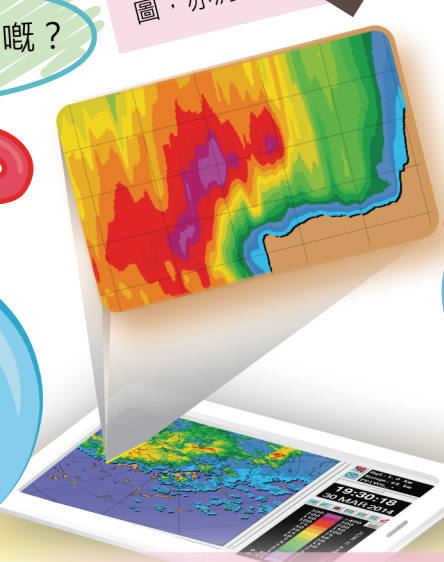
繪圖 / FELICIA KONG

度天隊長話你知

引致落雹的上升氣流是傾斜的。今年3月30日晚落雹時的雷達垂直剖面圖，亦清楚看到這傾斜懸垂的現象。

點解成廿度都有冰雹嘅？

落雹一般是強雷暴或強對流天氣引起。試想像一部底部裝了大風扇的雪櫃，不斷把底部的水氣吹上上層的冰格，使水氣結成小冰粒，並在風扇的上升氣流內打滾，小冰粒就如雪球般愈滾愈大。當上升的氣流不能再承托冰粒的重量時，冰粒就會掉到地面形成冰雹。



有關冰雹的詳細介紹，請參考：

http://www.weather.gov.hk/education/edu01met/wxphe/ele_hailstorm.htm